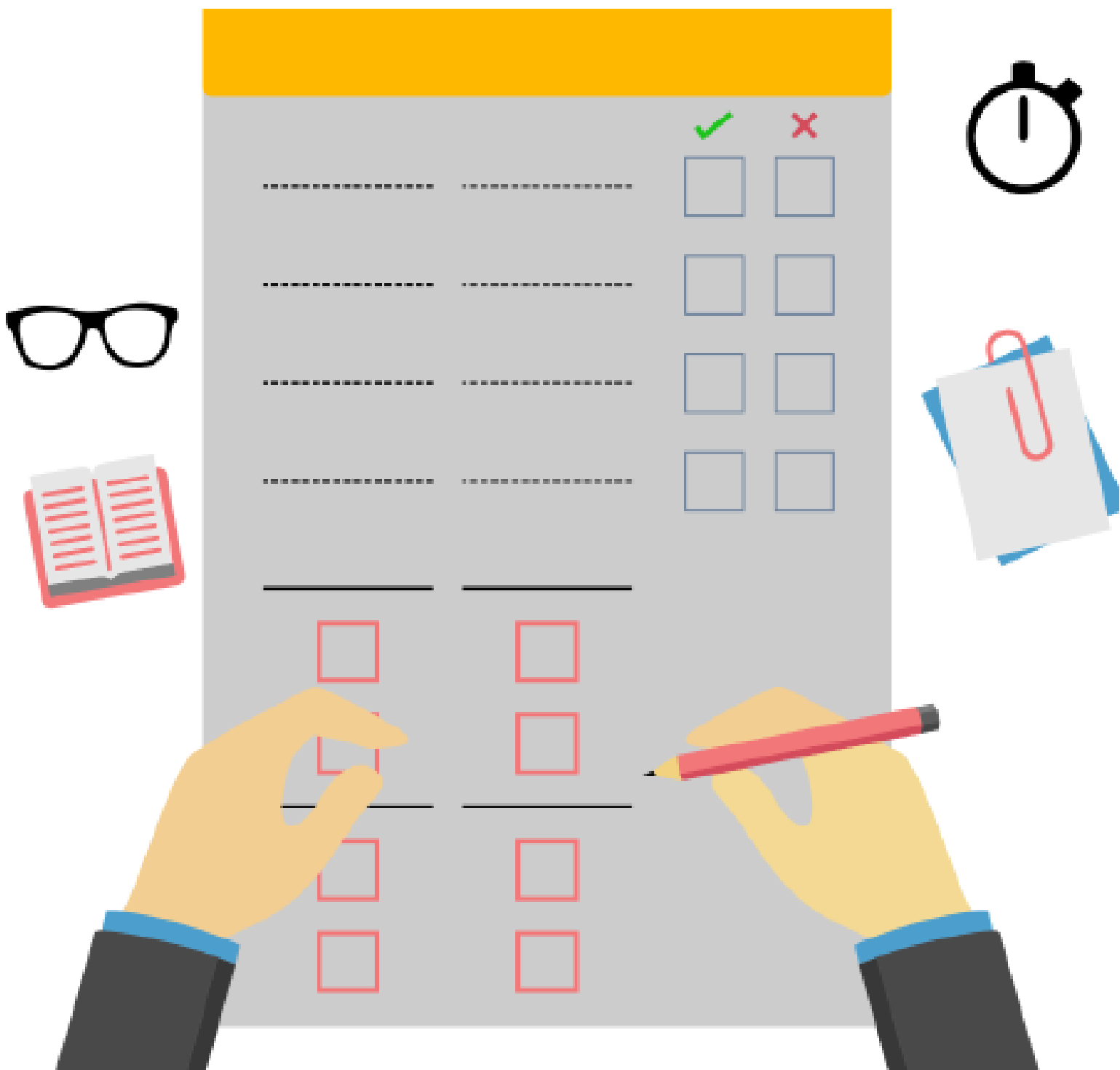


# الدرس الأول - الوحدة الثالثة



مقدمة في علم الروبوت		
السؤال	الخيارات	الإجابة
روبوت ليجو مايند ستورم هو أحد الروبوتات:	<input type="radio"/> القابلة للبرمجة	
	<input type="radio"/> الغير قابلة للبرمجة	
	<input type="radio"/> لا يمكن برمجته	
	<input type="radio"/> لا شيء مما ذكر	
ترتبط وحدة تحكم روبوت ليجو مايند ستورم بـ:	<input type="radio"/> الأرض	
	<input type="radio"/> الهيكل	
	<input type="radio"/> المحركات	
	<input type="radio"/> الخيار الثاني والثالث معاً	
تستخدم بيئة أوبن روبيرتا لاب من أجل:	<input type="radio"/> طباعة الهياكل	
	<input type="radio"/> برمجة مواقع الانترنت	
	<input type="radio"/> برمجة هيكل الروبوت	
	<input type="radio"/> برمجة الروبوت	
من أكثر اللبئات وفئات البرمجية استخداماً في بيئة أوبن روبيرتا لاب:	<input type="radio"/> فئة الحدث	
	<input type="radio"/> فئة المستشعرات	
	<input type="radio"/> فئة التحكم	
	<input type="radio"/> جميع ما ذكر	