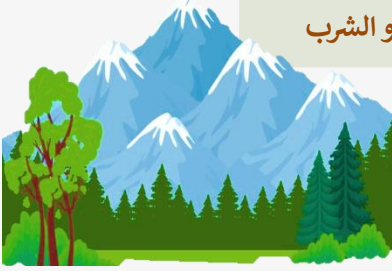


ما مصادر الماء العذب

تحتاج معظم المخلوقات الحية على كوكبنا إلى الماء العذب لكي تعيش

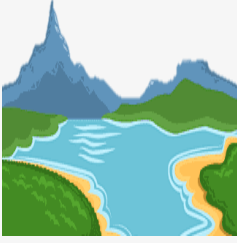
يغطي الماء حوالي ٧٠% من سطح الأرض. وتعد المحيطات والبحار مصادره الرئيسة

أنَّ الجزء الأعظم من الماء هو ماء مالح لا يفيد الإنسان مباشرة في الزراعة أو الشرب



الماء العذب معظمه متوافر في صورة متجمدة على هيئة ثلوج أو جليد في القطبين وبعض المناطق الباردة الأخرى

المياه العذبة الجارية والجوفية أو في الغلاف الجوي لا تتجاوز ٦% من المياه الموجودة على سطح الأرض.



إن مصادر المياه العذبة محدودة ومعظم المياه العذبة المستعملة تأتي من المياه الجارية.

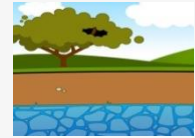
تشيد المباني بالقرب من الأنهار لتستعمل مياهها في المنازل والمزارع والمصانع



تستعمل المياه الراكدة - ومنها البحيرات والخزانات الاصطناعية للمياه (السدود) - وقت الحاجة

من مصادر المياه العذبة خزانات المياه الجوفية؛

تخزن المياه ضمن طبقات من الصخور العالية المسامية التي تضمن مرور أكبر كمية من الماء إلى الخزان الجوفي الطبيعي على شرط وجود طبقة مثل الطين تمنع تسرب الماء منها



تكون المياه الجوفية ذات فائدة أكبر إذا كانت بالقرب من سطح الأرض بحيث يسهل استخراجها والاستفادة منها بأقل التكاليف..

استعمالات المياه

يستعمل الجزء الأعظم من المياه في الدول الصناعية في المحيطات الحرارية لتوليد الطاقة الكهربائية ، حيث تستعمل مياه البحار والمحيطات لتبريد الأجهزة والآلات .

يستعمل الماء في الزراعة وإنشاء المباني العامة كالمدارس والمنازل

