

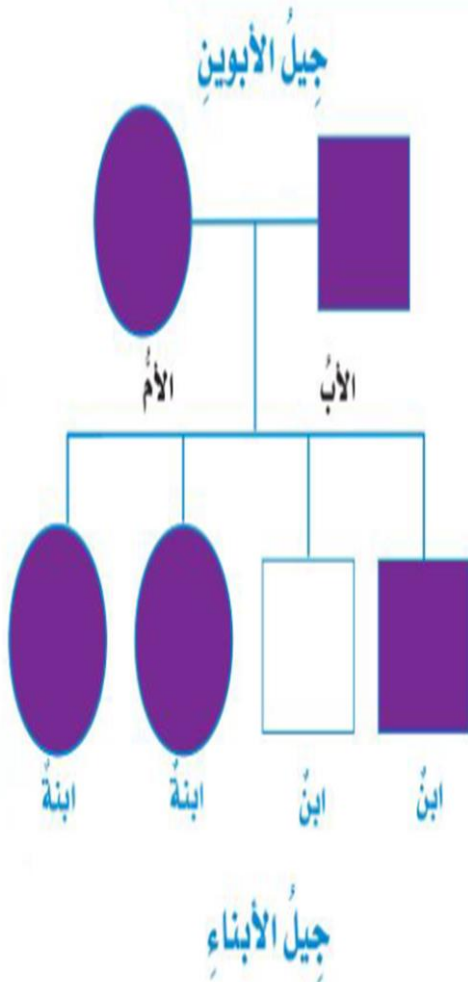
تتبع الصفات الوراثية :



بعض الصفات التي تحكمها الجينات يسهل رؤيتها ومنها لون الشعر وهناك صفات أخرى تحكمها الجينات لا يمكنك رؤيتها بعض الافراد يحملون صفات غير ظاهرة مثل وجود غمازات الخدود للوالدين و ينجبا طفل ليس له غمازات

يمكننا معرفة ذلك من خلال تتبع مخطط السلالة

مخطط السلالة : مخطط يستعمل لتتبع الصفات في العائلة ، ودراسة الأنماط الوراثية .



يظهر المخطط الآباء والأبناء
تربط الخطوط الأفقية الآباء معاً ،

الخطوط العمودية فتربط الآباء بالأبناء

يرمز إلى الذكور في المخطط بالمربعات

يرمز إلى الإناث بالدوائر

غمازات
صفة سائدة

المربعات والدوائر ذات الخلفية
الملونة تظهر عليهم الصفات السائدة

بدون غمازات
(صفة متنحية)

وتمثل المربعات والدوائر ذات الخلفية
البيضاء الصفات المتنحية في الأشخاص

الحامل للصفة :

الشخص الذي ينقل جين الصفة ولكنها لا تظهر عليه .